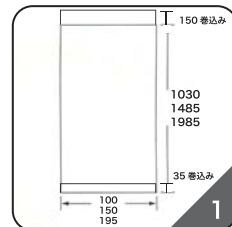


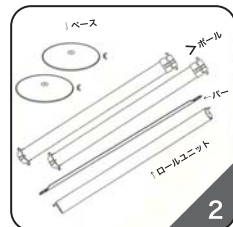
INSTALLATION STEPS

PAR-1A

※取付け作業人数:2名(推奨)



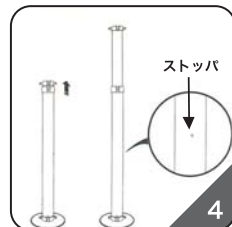
1. デザインサイズ



2. 上記の内容でベース×2、ポール×2、バー(下部用)、ロールユニットとなっています。



3. ポールの裏のナットをはずしてベースをスクリューに入れて再度ナットで止めて下さい。



4. 絵柄の大きさに合わせて各所にあるストップパで止めて下さい。2段階調節できます。



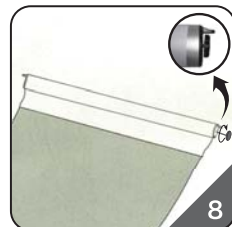
5. 上部のロールユニットにグラフィックを取り付けて下さい。(真っすぐに付けてください。)



6. ピンをはずして下さい。



7. バー(下部用)を袋縫いした横から入れて下さい。



8. 専用ツールを使って、ポールを回して下さい。



9. ゆっくりと入れて下さい。



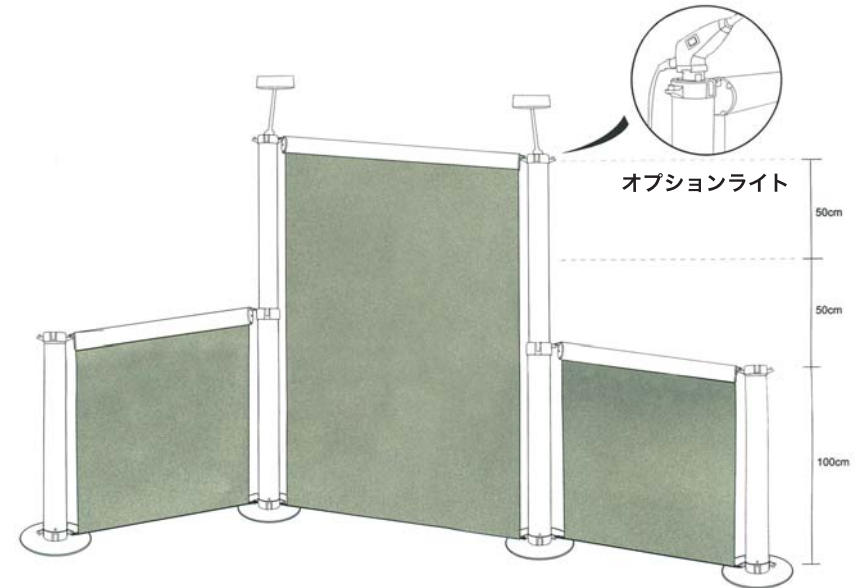
10. ポールの上の左右のフックに掛けて下さい。フックに掛ける前に、左右上部のストッパーねじを外して下さい。



11. 上部からグラフィックをロールダウンさせて下部フックに掛けて下さい。



12. 最後に左右上部のストッパーネジを締めて、完成です。



使用例